



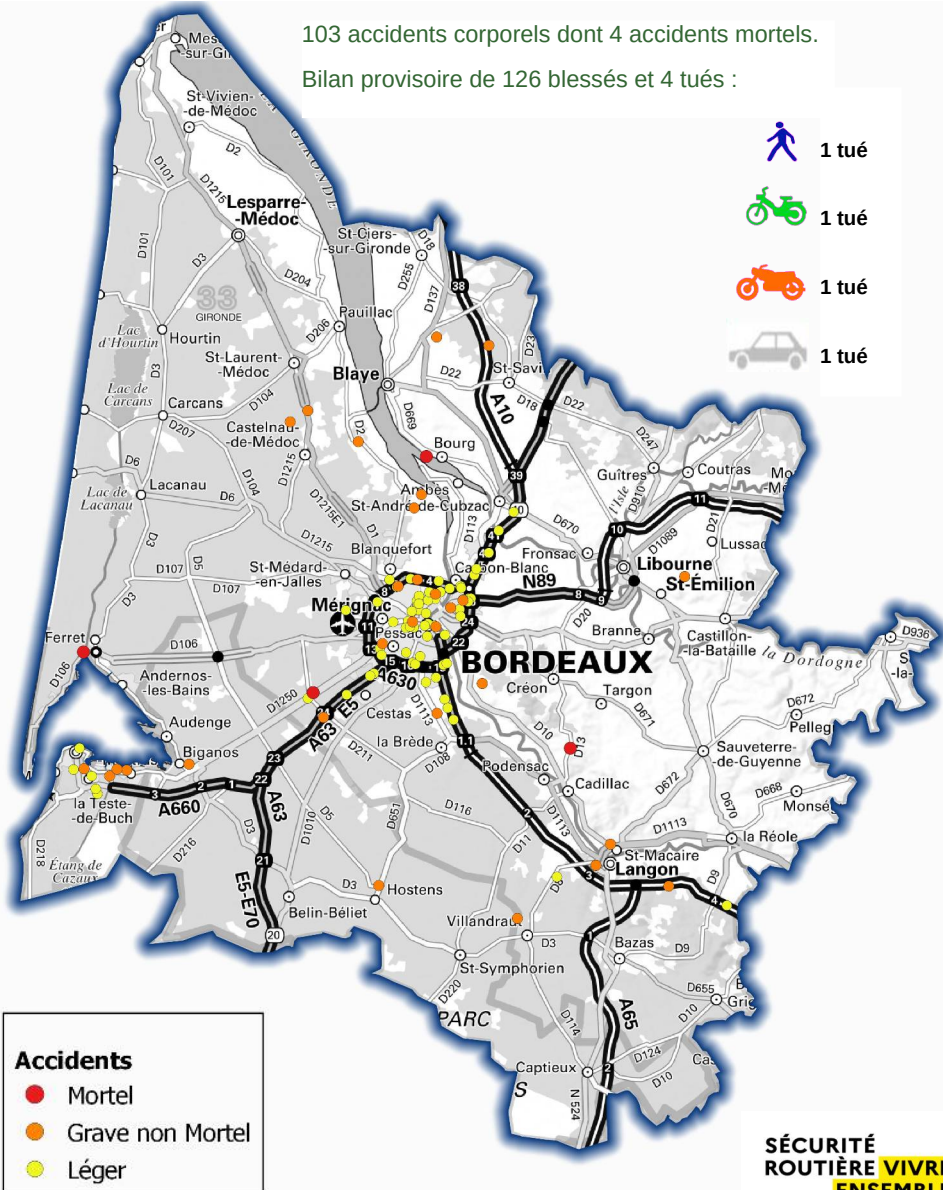


## Carte de l'accidentalité mars 2024

103 accidents corporels dont 4 accidents mortels.

Bilan provisoire de 126 blessés et 4 tués :

-  1 tué
-  1 tué
-  1 tué
-  1 tué



**Accidents**  
● Mortel  
● Grave non Mortel  
● Léger

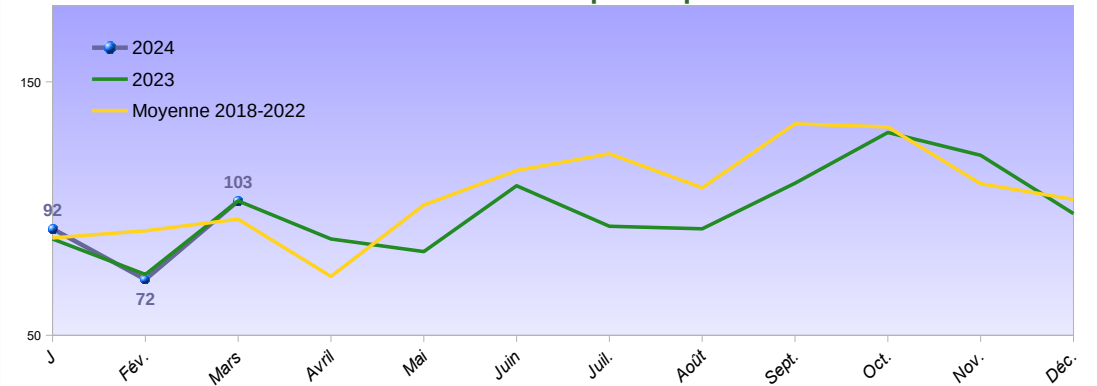
**SÉCURITÉ ROUTIÈRE VIVRE, ENSEMBLE**

## Evolution des indicateurs par rapport aux dernières années

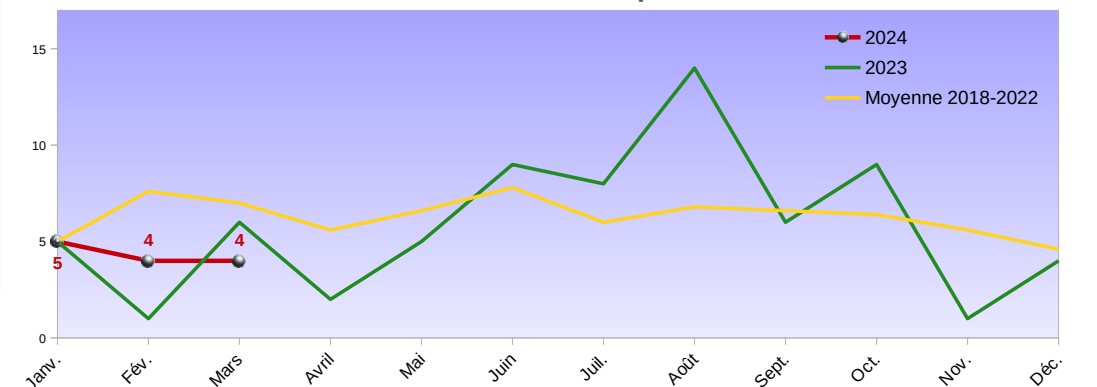
Au 31 mars	Accidents Corporels				Accidents Mortels		
	2024	2023	Moyenne 2018-22	Evolution 2024 Moy. 2018-22	2024	2023	Moyenne 2018-22
Gironde	267	265	275	↓	13	12	20
Arr. Arcachon	24	36	28	↓	2	0	2
Arr. Blaye	16	15	12	↑	2	3	2
Arr. Bordeaux	188	185	195	↓	5	4	7
Arr. Langon	20	9	14	↑	2	2	4
Arr. Lesparre	12	8	11	↑	1	1	2
Arr. Libourne	7	12	15	↓	1	2	3

Sources : Les données 2023 et 2024 sont provisoires. Elles sont susceptibles de modifications selon les évolutions médicales des personnes blessées.

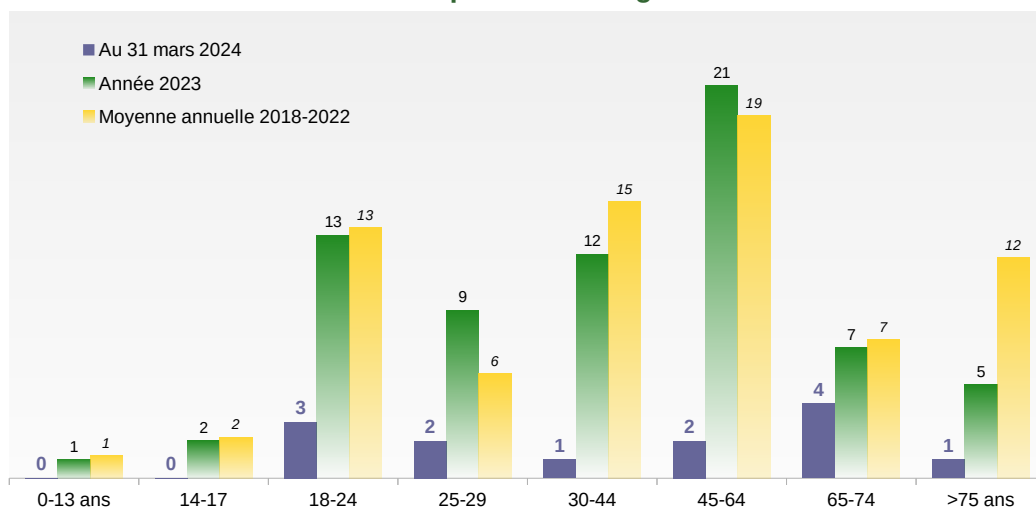
## Les accidents corporels par mois



## Le nombre de tués par mois



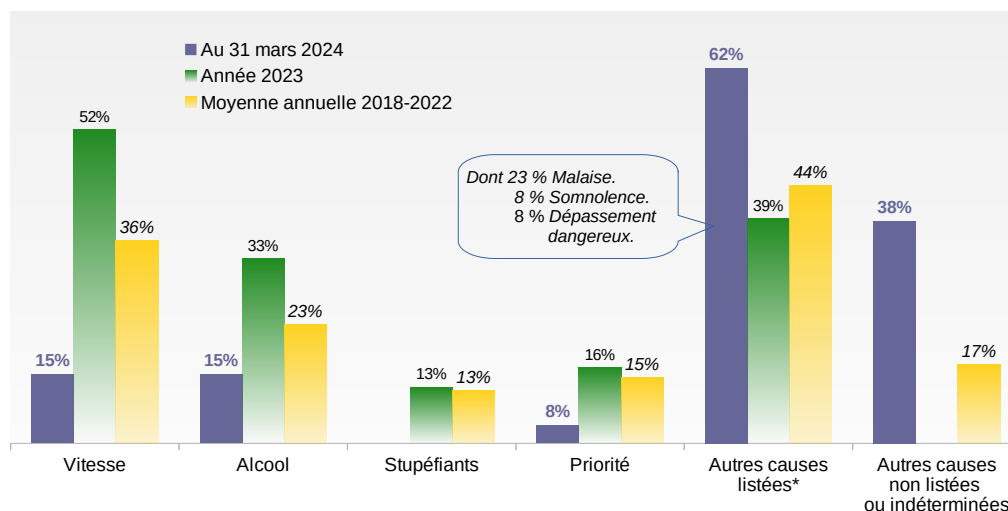
## Tués par classe d'âges / an



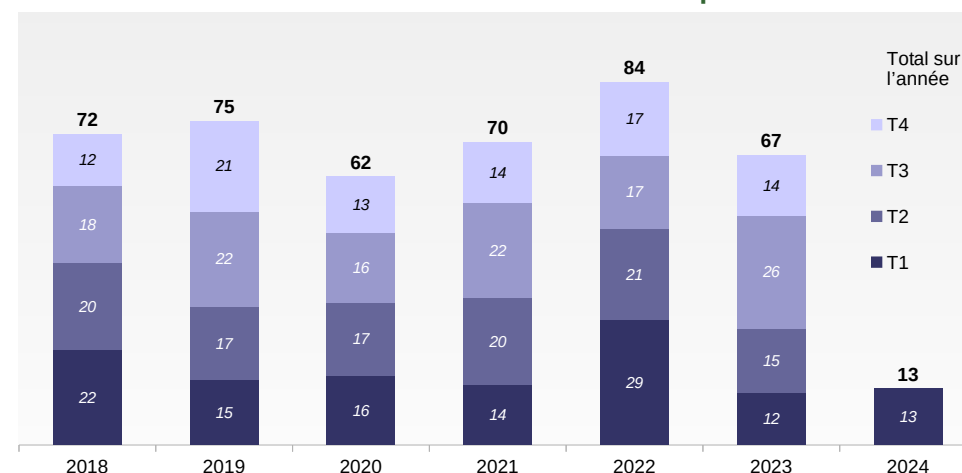
## Qui est tué, avec qui depuis le début de l'année ?

Contre qui ?	Qui est tué ?								
	Piéton	Vélo	Cyclo	Moto	VL	VU	PL	Bus	Autre (Tram, Train, Tracteur)
Piéton	-	-	-	-	-	-	-	-	-
Vélo	-	-	-	-	-	-	-	-	-
Cyclo	-	-	-	-	-	-	-	-	-
Moto	-	-	-	1	-	-	-	-	-
VL	1	-	-	-	3	-	-	-	-
VU	-	-	-	-	-	-	-	-	-
PL	-	-	-	-	-	-	-	-	-
Bus	-	-	-	-	-	-	-	-	-
Autre (Tram, Train, Tracteur)	1	-	-	-	-	-	-	-	-
En solo	-	1	1	2	2	-	1	-	-
Multi-collision	-	-	-	-	-	-	-	-	-
<b>Total provisoire 2024</b>	<b>2</b>	<b>1</b>	<b>1</b>	<b>3</b>	<b>5</b>	<b>0</b>	<b>1</b>	<b>0</b>	<b>0</b>
<b>Répartition provisoire 2024</b>	<b>15%</b>	<b>8%</b>	<b>8%</b>	<b>23%</b>	<b>38%</b>	<b>0%</b>	<b>8%</b>	<b>0%</b>	<b>0%</b>
<b>Total provisoire 2023</b>	<b>8</b>	<b>6</b>	<b>3</b>	<b>20</b>	<b>30</b>	<b>0</b>	<b>1</b>	<b>0</b>	<b>2</b>
<b>Répartition provisoire 2023</b>	<b>11%</b>	<b>9%</b>	<b>4%</b>	<b>29%</b>	<b>43%</b>	<b>0%</b>	<b>1%</b>	<b>0%</b>	<b>3%</b>
<b>Moyenne annuelle 2018-2022</b>	<b>12</b>	<b>6</b>	<b>4</b>	<b>15</b>	<b>33</b>	<b>3</b>	<b>1</b>	<b>0</b>	<b>2</b>

## Causes des accidents mortels / an



## Evolution du nombre d'accidents mortels par trimestre



\* téléphone / distracteurs technologiques, malaise, somnolence / fatigue, inattention, facteur lié au véhicule, obstacle sur la voie circulée contre-sens / départ, dépassement dangereux, changement de file, non respect des distances de sécurité.

Sources : Les données 2023 et 2024 sont provisoires. Elles sont susceptibles de modifications selon les évolutions médicales des personnes blessées.